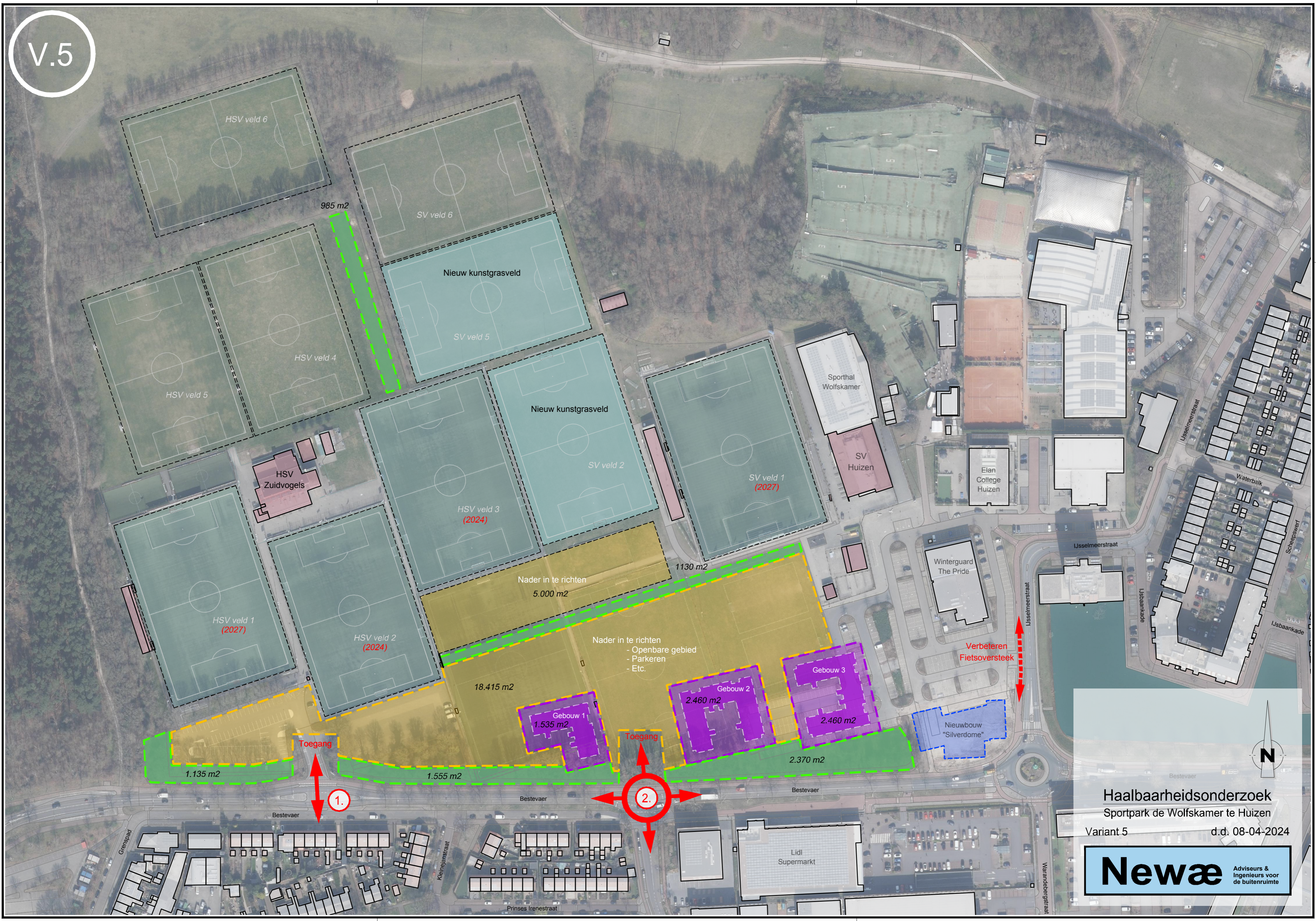


V.5



Haalbaarheidsonderzoek
Sportpark de Wolfskamer te Huizen
Variant 5 d.d. 08-04-2024

Newæ Adviseurs & Ingenieurs voor de buitenruimte

bestand: 240408_22NW7103e (N04-T - Haalbaarheidsstudie) VARIANT 5.dwg